



ENTRE-DEUX-MERS  
TOURISME

## VILLA CAMBLANES



## VILLA CAMBLANES

2/4 personnes

<http://villacamblanes.com>





Isabelle MOULY

+33 5 56 74 47 94  
+33 6 60 31 62 15

**A** Villa Camblanes : 7 place de Verdun 33360  
CAMBLANES-ET-MEYNAC







## Villa Camblanes



Maison



4

personnes

(Maxi: 2 pers.)



1

chambre



56

m<sup>2</sup>

Villa de 55 m<sup>2</sup> située aux portes de Bordeaux, au coeur d'un petit village, qui vous permettra de bénéficier de la proximité des commerces accessibles à pied. Entièrement rénovée, cette villa climatisée est indépendante, elle peut accueillir jusqu'à 4 personnes, elle est située à proximité de l'habitation des propriétaires et de plain pied. Elle dispose d'une grande pièce à vivre avec cuisine équipée ouvrant sur le séjour avec espace repas et salon (canapé lit pour deux personnes), d'une chambre équipée d'un lit (160x200), d'une salle d'eau avec douche à l'italienne et d'un wc séparé. A l'extérieur, vous pourrez déjeuner sur la terrasse couverte équipée d'un salon de jardin et d'un barbecue, ou encore vous relaxer au bord de la piscine.

Présence d'une chienne berger australien dans la propriété qui est très sociable.







## Pièces et équipements

<i>Chambres</i>	Chambre(s): 1 Lit(s): 1 dont lit(s) 1 pers.: 0 dont lit(s) 2 pers.: 1 1 canapé convertible type rapido dans le salon pouvant accueillir 2 personnes supplémentaires
<i>Salle de bains / Salle d'eau</i>	Salle de bains avec douche Salle(s) de bains (avec baignoire): 1
<i>WC</i>	WC: 1 WC privés
<i>Cuisine</i>	Cuisine américaine Congélateur Four à micro ondes Réfrigérateur Four Lave vaisselle
<i>Autres pièces</i>	Salon Terrasse
<i>Media</i>	Chaîne Hifi Wifi Télévision
<i>Autres équipements</i>	Lave linge privatif
<i>Chauffage / AC</i>	Chauffage Climatisation
<i>Exterieur</i>	Barbecue Salon de jardin Jardin Jardin privé Terrain clos Terrain clos commun
<i>Divers</i>	

## Infos sur l'établissement



*Communs*

A proximité propriétaire  
Habitation indépendante

Entrée indépendante  
Jardin commun



*Activités*



*Réseaux*

Accès Internet



*Stationnement*

Parking à proximité



*Services*

Location de draps et/ou de linge

Nettoyage / ménage

Baby sitting

Draps: 15€/lit - serviettes de toilette: 5€/pers - drap de plage; 5€ Ménage fin de séjour: 50€



*Extérieurs*

Piscine partagée

Table de ping pong

Piscine accessible de 10h à 19h

## A savoir : conditions de la location

*Arrivée* Le samedi à partir de 16h

*Départ* Le samedi avant 10h

*Langue(s)  
parlée(s)* Anglais

*Annulation/  
Prépaiement/  
Dépot de  
garantie* Acompte de 50% à la réservation, le solde 30 jours avant l'entrée dans les lieux.

*Moyens de  
paiement* Le paiement de la totalité se fait à l'avance par chèque ou virement bancaire

*Ménage*

*Draps et Linge  
de maison*

*Enfants et lits  
d'appoints* Lit bébé  
Equipement bébé à disposition (lit parapluie, chaise haute et transat de douche)

*Animaux  
domestiques* Les animaux ne sont pas admis.

## Tarifs (au 08/04/24)

Villa Camblanes

Location draps et serviettes offerte sur les séjours à la quinzaine réservés sur le site propriétaire. Tarif standard pour 2 personnes, supplément de 5€/pers/jour. Pour les courts séjours, 3 nuits 65% du prix semaine, 4 nuits 75% du prix semaine, 5 nuits 85% du prix semaine et 6 nuits 90% du prix semaine. Réduction spéciale longue durée sur demande

Tarifs en €:	Tarif 1 nuit en semaine (L, M, M, J, D)	Tarif 1 nuit en weekend (V ou S)	Tarif 2 nuits weekend (V+S)	Tarif 7 nuits semaine
du 30/12/2023 au 06/04/2024			210€	580€
du 06/04/2024 au 01/06/2024			230€	620€
du 01/06/2024 au 29/06/2024				780€
du 29/06/2024 au 31/08/2024				880€
du 31/08/2024 au 28/09/2024				780€
du 28/09/2024 au 28/12/2024			210€	580€

# Mes recommandations

Activités et Loisirs

Découvrir l'Entre-deux-Mers

OFFICE DE TOURISME ENTRE-DEUX-MERS

WWW.ENTREDEUXMERS.COM



ENTRE-DEUX-MERS  
TOURISME



## Nonna Nostra

+33 5 56 72 04 28

1 route Morillon

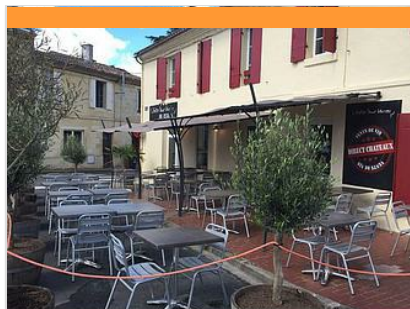
<https://www.nonnanostra.fr/>

0.2 km

CAMBLANES-ET-MEYNAC



Restaurant-pizzeria familial et convivial avec une salle de jeux pour les enfants.



## L'Entre deux Verres

+33 5 56 64 16 24

8 place Aristide Briand

<http://lentredeuxverres.com>

1.1 km

QUINSAC



Yoann Gérard-Huet et son équipe vous proposent de découvrir un bistrot gourmand et généreux alliant tradition et originalité !



## L'Eveil des Sens

+33 5 56 21 34 49# +33 6 07 68 04

07

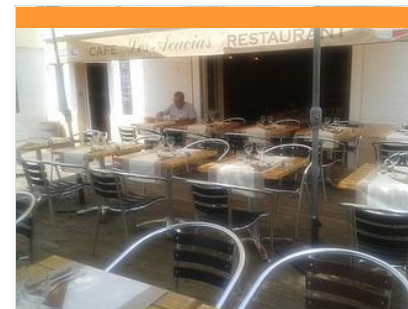
4 bis place Sainte Quitterie

2.4 km

LATRESNE



Votre chef cuisinier éveille vos papilles avec sa gastronomie locale.



## Les Acacias

+33 5 56 92 57 40# +33 6 78 88 67

12

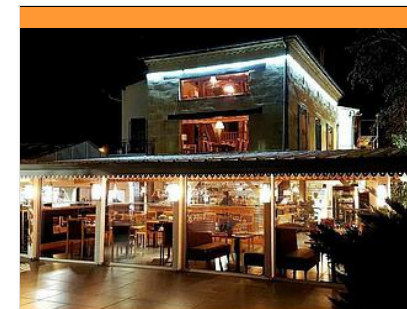
8 avenue de la République

2.6 km

CENAC



Ce café-restaurant situé dans le bourg de Cénac est une étape agréable pour les cyclistes.



## L'Auberge André

+33 5 56 89 85 88

1 place du Grand Port

<http://www.aubergeandre.com>

3.9 km

CAMBES



Le Chef, ancien collaborateur du célèbre restaurant Fernand à Bordeaux, et son équipe, ont le plaisir de pouvoir vous accueillir et vous satisfaire, avec une cuisine maison et raffinée, et également un accueil qui se veut convivial et chaleureux tout en souriant. Un lieu où nous vous souhaitons de passer un agréable moment. La carte est confectionnée par le Chef et son équipe avec des produits frais et cuisinés maison.



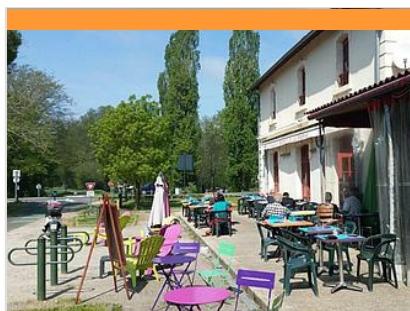
### Le Bistrot chez Louis

+33 5 56 20 72 12  
22 route de Seleyre

4.1 km  
LATRESNE

6

Le Bistrot chez Louis vous accueille avec des produits frais pour une cuisine authentique.



### Le Bistrot de la Pimpine

+33 5 56 78 38 81  
1 chemin du Bon Coin

6.9 km  
LIGNAN-DE-BORDEAUX

7

En bordure de la piste cyclable, la brasserie, installée dans l'ancienne gare de Lignan-de-Bordeaux, est une halte champêtre pour tous les promeneurs. Brasserie aussi bien familiale que pour les repas d'affaires et les groupes.



### O2Cycles

+33 6 40 26 52 85# +33 6 52 63 04 16  
1 bis chemin de Seguin  
<https://www.o2cycles.com>

6.3 km  
CAMBLANES-ET-MEYNAC

1

O2Cycles vous propose la location de vélos de randonnée, de course et électriques. Ils peuvent être accompagnés de nombreux accessoires. Livraison et récupération de vos vélos où vous le souhaitez (Sud Ouest, France, Espagne, ...). Nous mettons à votre disposition notre savoir-faire et notre connaissance de la région.



### Exo Loisirs

+33 6 81 71 72 99  
259 chemin du Port Leyron  
<http://www.exoloisirs.com>

7.5 km  
BAURECH

2

Novices ou confirmés, venez vous faire plaisir sur ce parcours de 640 mètres de télésiège nautique (9 accrocheurs) au lac de Baurech. Ce parcours est situé en Entre-deux-Mers, à 15 minutes de Bordeaux, dans un cadre naturel de 47 ha avec possibilité de restauration sur place. Cette activité est ouverte pour les enfants dès 7 ans avec des créneaux horaires spécifiques pour les débutants.



### Piste cyclable Roger Lapébie

+33 5 56 23 23 00  
<https://www.entredeuxmers.com>

11.1 km  
CREON

3

Piste cyclable Roger Lapébie, longue de près de 57 km. Départ à Latresne - Arrivée à Sauveterre de Guyenne. Ancienne voie ferrée, cette voie verte est riche en paysage, avec une dénivellé faible. Aire de stationnement, aire de pique-nique, cafés, restaurants, chambres d'hôtes en bordure directe.





## Salle du château médiéval de Langoiran

+33 5 56 67 12 00

Le Pied du Château

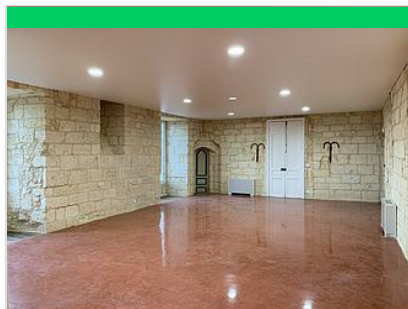
<http://www.chateaudelangoiran.com>

11.2 km

LANGOIRAN



Avec un cadre historique prestigieux et une vue panoramique exceptionnelle sur la vallée de la Garonne, le château médiéval de Langoiran fera de vos événements (baptême, anniversaire, séminaire...) des moments inoubliables. Une salle équipée de tables, chaises, cuisine avec plaque de cuisson, réfrigérateur combiné peut accueillir jusqu'à 50 personnes. La terrasse enherbée du château peut s'accommoder de barnums et recevoir alors jusqu'à 200 convives.



## Salle du trône du Château de Camarsac

+33 6 35 46 47 03

30 route de Bergerac

<http://www.camarsac.com/>

12.3 km

CAMARSAC



Situé sur un promontoire, aux portes du vignoble de l'Entre-deux-Mers, le Château de Camarsac accueille vos réunions et réceptions. La salle trône pouvant accueillir jusqu'à 110 personnes (debout) est équipée d'un balcon et de grandes ouvertures pour profiter du paysage. Un ascenseur est à disposition ainsi que des sanitaires. Pour les grands événements, il est possible de louer l'ensemble du donjon (2 salles dont une avec une cuisine et terrasse panoramique).



## Voie verte Roger Lapébie

+33 5 56 23 23 00# +33 5 56 52 61  
40# +33 5 56 61 82 73

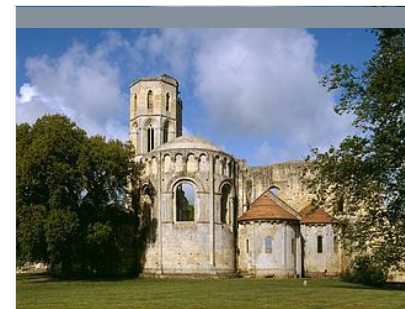
<http://www.tourisme-creonnais.fr>

11.2 km

CREON



Voie verte Roger Lapébie, longue de près de 50 km. Ancienne voie ferrée, cette itinéraire riche en paysages variés et d'un faible dénivelé vous entraîne au travers des vignobles, bastides et abbaye. Aires de stationnement, aires de pique-nique, cafés, restaurants, chambres d'hôtes jalonnent le parcours.



## Boucle de La Sauve à pied - Une abbaye en Entre-Deux Mers

+33 5 56 23 23 00

<https://www.entredeuxmers.com>

13.9 km

LA SAUVE



Perchée sur une colline au cœur de l'Entre-deux-Mers, l'abbaye de la Sauve Majeure est l'un des monuments les plus spectaculaires du Bordelais. C'est en 1079 que Saint Gérard de Corbie fonda cette abbaye bénédictine en défrichant avec ses moines la grande forêt primaire, la "Silva Major". Sur la route de Compostelle, elle sert de point de départ régional et d'étape pour le pèlerinage. Classé en 1998 "Patrimoine Mondial de l'Humanité", l'ensemble reste aujourd'hui grandiose et très représentatif de l'art roman. Ce circuit vous permettra de découvrir l'abbaye et le village de La Sauve.



## Lacs de Laubesc

+33 5 57 84 89 54# +33 5 56 23 63  
69# +33 5 56 71 53 45

Laubesc

<http://www.smer-e2m.fr>

24.4 km

CESSAC



L'ensemble du site de 22 hectares profite du projet de restauration des milieux remarquables ou sensibles : ainsi à l'offre déjà existante de pêche et de promenade dans un vallon très préservé au pied du pittoresque château voisin s'ajoute la découverte d'une zone humide et la sensibilisation du grand public à ces écosystèmes remarquables.





## Grottes d'huîtres fossiles

+33 5 56 62 12 92  
Château de Tastes

<http://www.sainte-croix-du-mont.fr/touris>

25.2 km  
SAINTE-CROIX-DU-MONT  **4**

Sainte-Croix-du-Mont abrite un site géologique unique en France constitué de fossiles d'huîtres surplombant la Garonne. Datées de 22 millions d'années par les géologues, les huîtres se sont accumulées au fond des mers au cours de l'ère tertiaire puis se sont trouvées en surplomb de la vallée après les mouvements tectoniques de la fin du tertiaire et le retrait des eaux. L'érosion a creusé, dans l'épaisseur du banc, des grottes utilisées encore aujourd'hui pour la conservation du vin blanc liquoreux (dégustation estivale). Depuis le banc d'huîtres, découvrez un magnifique panorama sur le Sauternais.



## Boucle vélo n°08 Côteaux de Saint-Macaire

+33 5 56 61 82 73

<http://www.entredeuxmers.com/>

34.4 km  
SAINT-PIERRE-D'AURILLAC  **5**

Balade entre rivière, et coteaux de Garonne. De jolis points de vue sur la vallée de la Garonne, les vignobles de l'Entre-deux-Mers et un patrimoine culturel et culturel remarquable.



## Circuit découverte de La Réole

+33 5 56 61 13 55

<http://www.entredeuxmers.com>

40.9 km  
LA REOLE  **6**

Ce circuit pédestre fléché parcourt la vieille ville de La Réole et son lacs de ruelles médiévales étroites, sinueuses et souvent escarpées. Il permet de découvrir des lieux remarquables comme l'église Saint-Pierre, le prieuré bénédictin, le château des Quat'Sos, le lavoir de la Marmory, les remparts, les vieilles maisons du centre ville, l'ancien Hôtel de Ville, l'hôtel de Briet, la chapelle du Centre hospitalier et enfin le logis du Parlement.



## Château La Gontrie

+33 5 56 21 34 21

13 chemin de Fosse Ferrière

<http://www.chateaulagontrie.net>

3.8 km  
SAINT-CAPRAIS-DE-BORDEAUX  **1**

Le Château La Gontrie a été crée en 1984 par Jean-Louis Rives (propriétaire récoltant) et sa femme Nola, en plantant de la vigne dans des terres traditionnellement plantées en vigne, et en rachetant des vignes âgées de 24 ans.







